

# Signage - Vogue.

**AMONN**<sup>®</sup>

The Hotel Stylist

SIGNAGE

**VOGUE**

**AMONN**<sup>®</sup>

The Hotel Stylist



# SIGNAGE **VOGUE**

**/ INDICE**  
**VERZEICHNIS**

EALA	<b>_15</b>
GOLD TOWER	<b>_21</b>
CONTI THUN	<b>_29</b>
CALIMALA	<b>_41</b>
FILARIO	<b>_47</b>
RELAIS LIMONAIA	<b>_51</b>
AGRITURISMO MARIA VITTORIA	<b>_57</b>
DAS DORNER	<b>_63</b>
THE MODERNIST HOTEL	<b>_69</b>
A.ROMA	<b>_73</b>
RELAIS SANT'UFFIZIO	<b>_79</b>
THE PANORAMIC LODGE	<b>_87</b>
LE TORRI DEL GARDA	<b>_93</b>
EL FARO	<b>_97</b>
SOLE HOTEL	<b>_101</b>
LEON D'ORO	<b>_107</b>

SIGNAGE  
**VOGUE**

## SEGNALETICA

### STILE, PROGETTAZIONE ED ELEGANZA.

La segnaletica è un elemento fondamentale per la struttura alberghiera.

È quell'elemento che orienta l'ospite, gli permette di trovare comodamente tutti i servizi offerti e di familiarizzare con la struttura tanto da sentirsi a casa propria. E deve farlo in maniera armoniosa, diventando quell'elemento di arredo che sposa ed esalta la bellezza architettonica e strutturale, nonché il concept di design di ogni struttura alberghiera.

È questo che facciamo noi di Amonn. Attraverso una sinergia di gruppo, composta da architetti, tecnici ed esperti nel settore studiamo i font, i colori, i materiali, lo stile nei minimi particolari per creare un progetto che sappia rispecchiare la struttura.

Con attenzione e competenza analizziamo la disposizione migliore per ogni elemento della segnaletica in ottica di estetica e di funzionalità. Curiamo ogni particolare dall'inizio della progettazione fino alla fine, includendo, come servizio su richiesta, anche il processo della montatura e del fissaggio degli elementi.

Per garantire progetti unici nel loro stile, design e qualità.

**Per una segnaletica che sappia orientare con bellezza verso la bellezza.**

## SIGNAGE

### STIL, DESIGN UND ELEGANZ.

*Die Beschilderung ist ein grundlegendes Element der Hotelstruktur.*

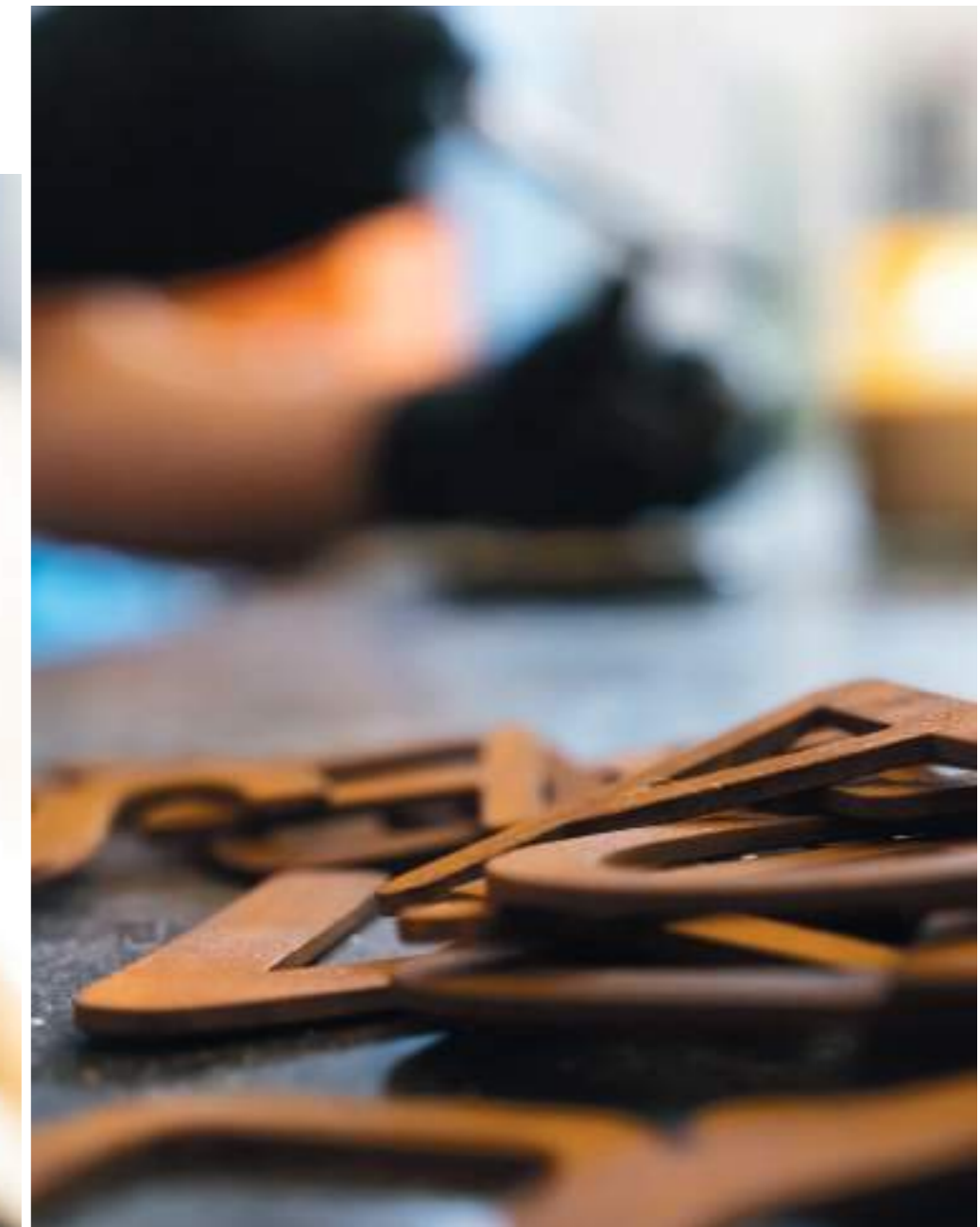
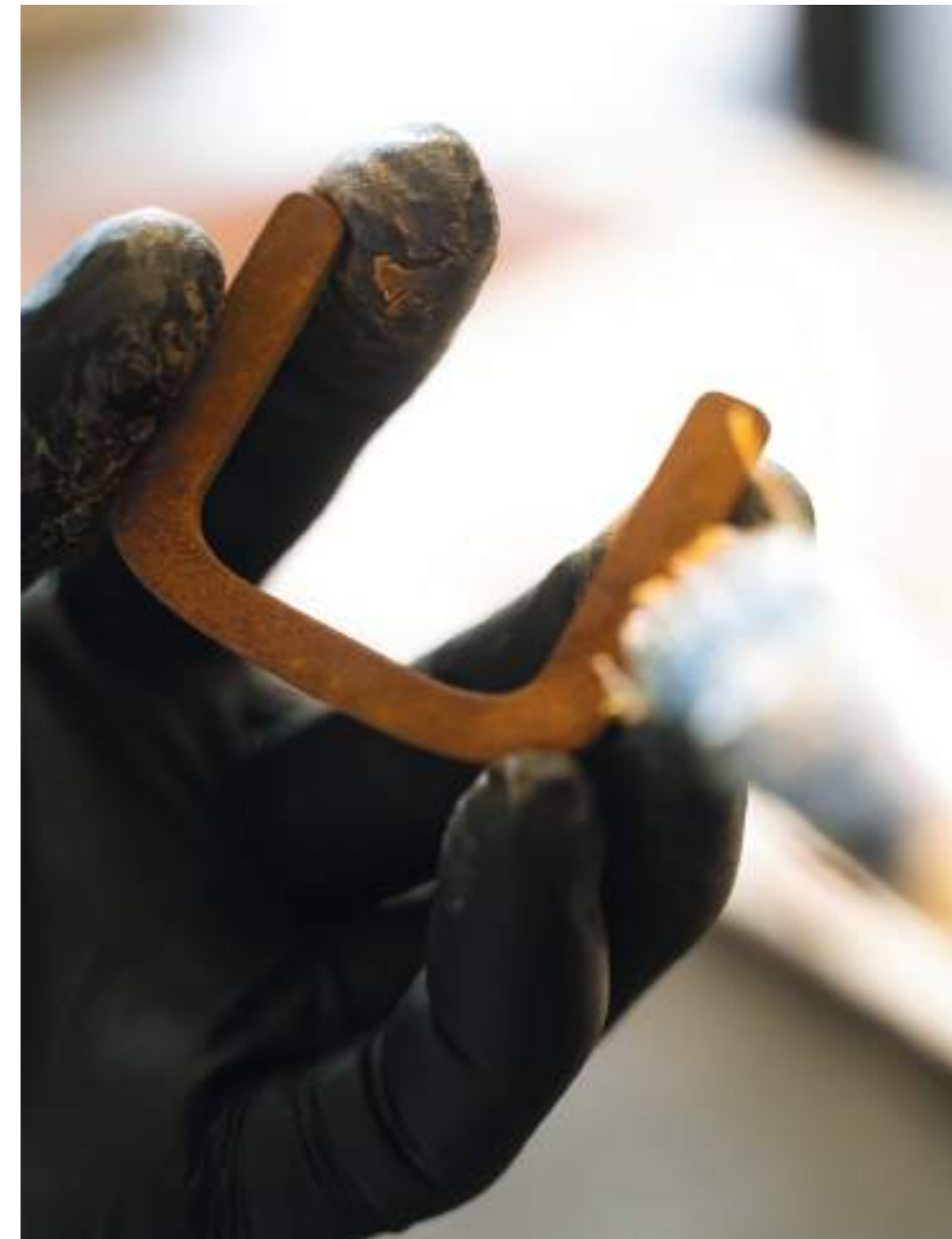
*Sie ist das Element, das den Gästen die Orientierung ermöglicht, damit sie bequem alle angebotenen Dienstleistungen finden und sich mit der Struktur um vertraut machen können, um sich wie zu Hause zu fühlen. Es muss sich harmonisch in die architektonische und strukturelle Schönheit sowie in das Designkonzept eines jeden Hotels einfügen und diese unterstreichen.*

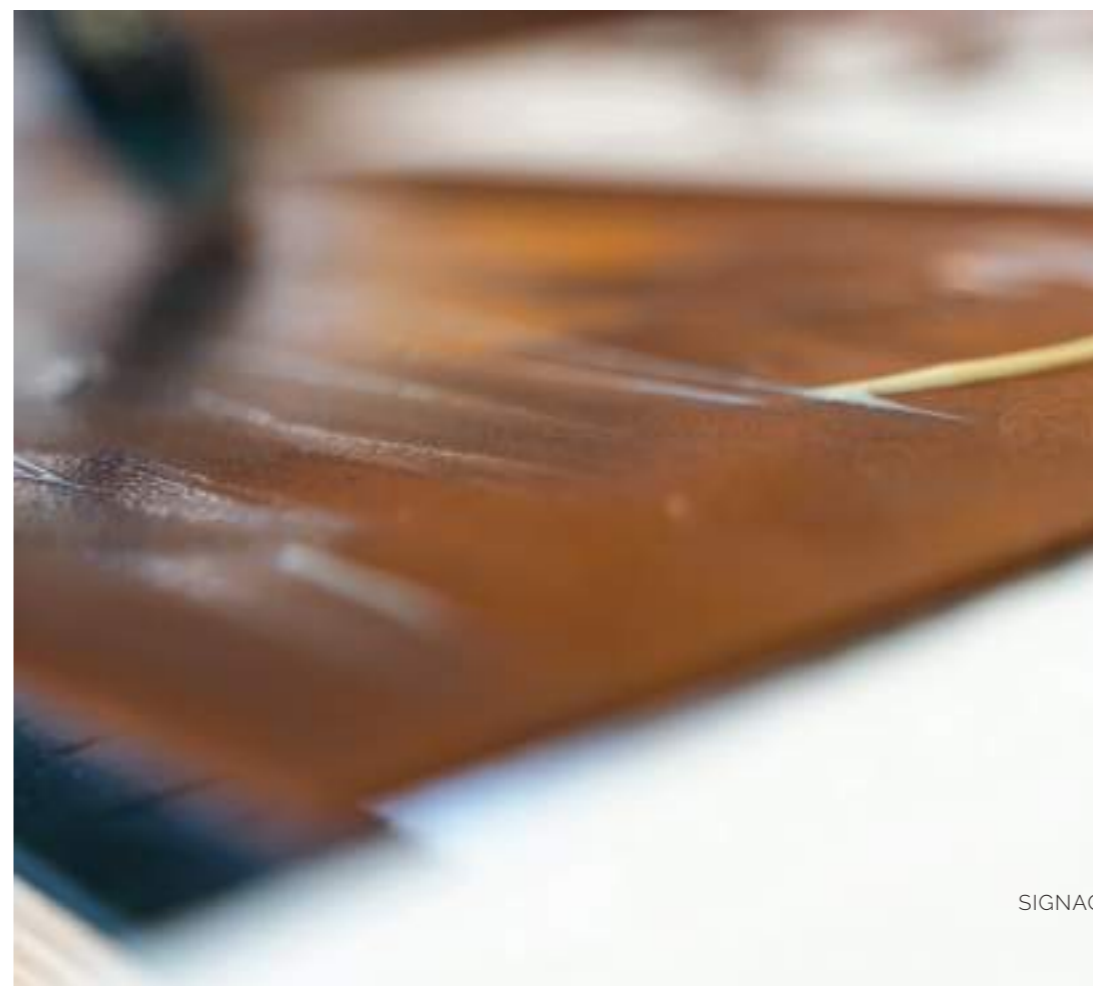
*Das ist es, was macht Amonn tun. Mit einem Team von Architekten, Technikern und Fachleuten des Sektors studieren wir Schriftarten, Farben, Materialien und Stil bis ins kleinste Detail, um ein Projekt zu schaffen, das die Struktur widerspiegelt.*

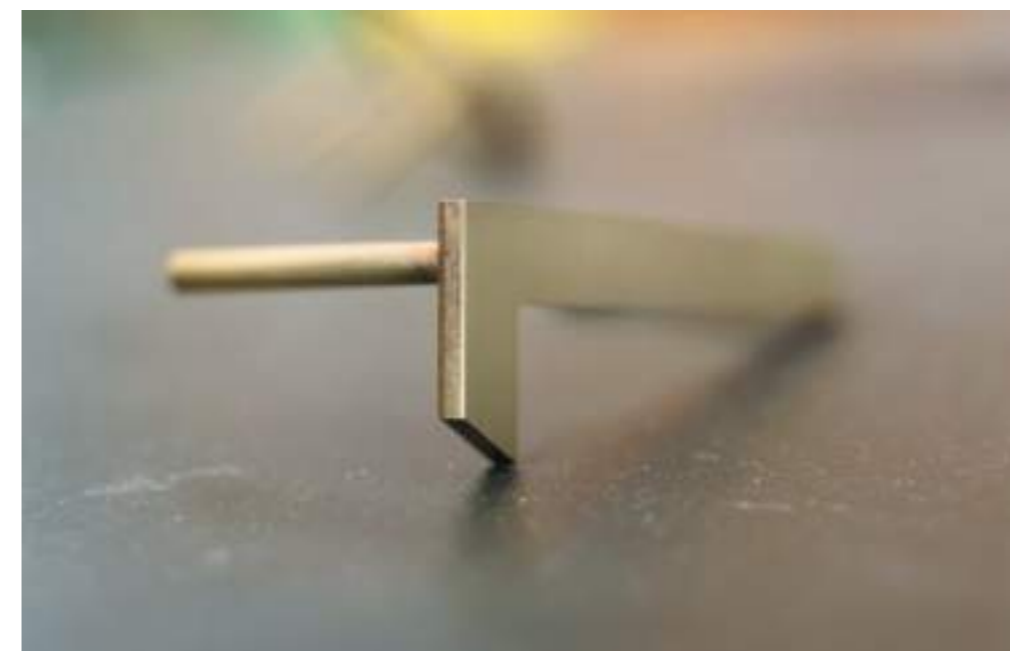
*Mit Sorgfalt und Fachwissen analysieren wir die beste Anordnung für jedes Beschilderungselement unter Berücksichtigung von Ästhetik und Funktionalität. Wir kümmern uns um jedes Detail, von der Planung bis zur Fertigstellung, und bieten auf Wunsch auch die Montage und Befestigung der Elemente an.*

*Um Projekte zu garantieren, die in ihrem Stil, ihrem Design und ihrer Qualität einzigartig sind.*

***Für eine Beschilderung, welche durch Design orientiert.***

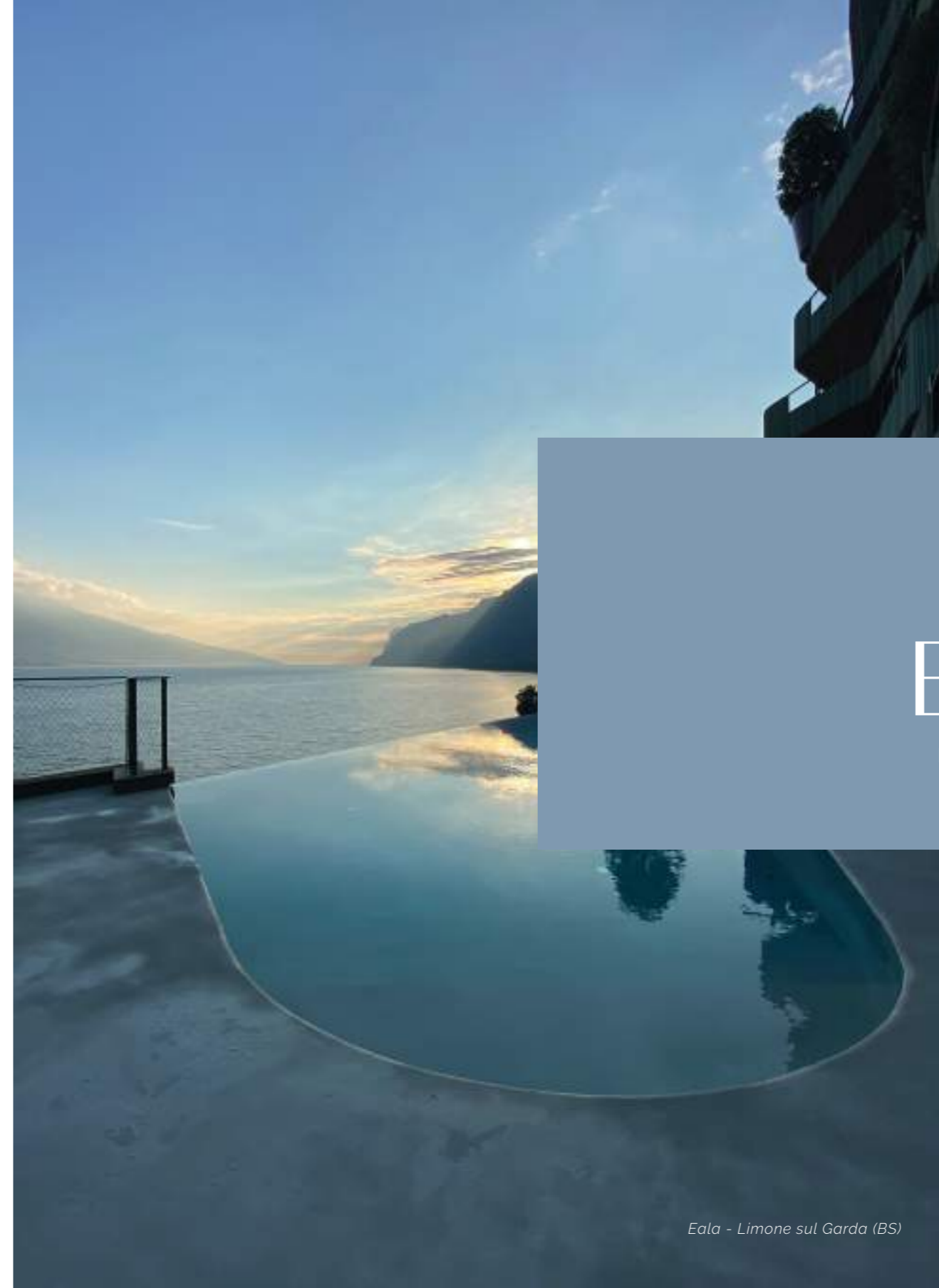












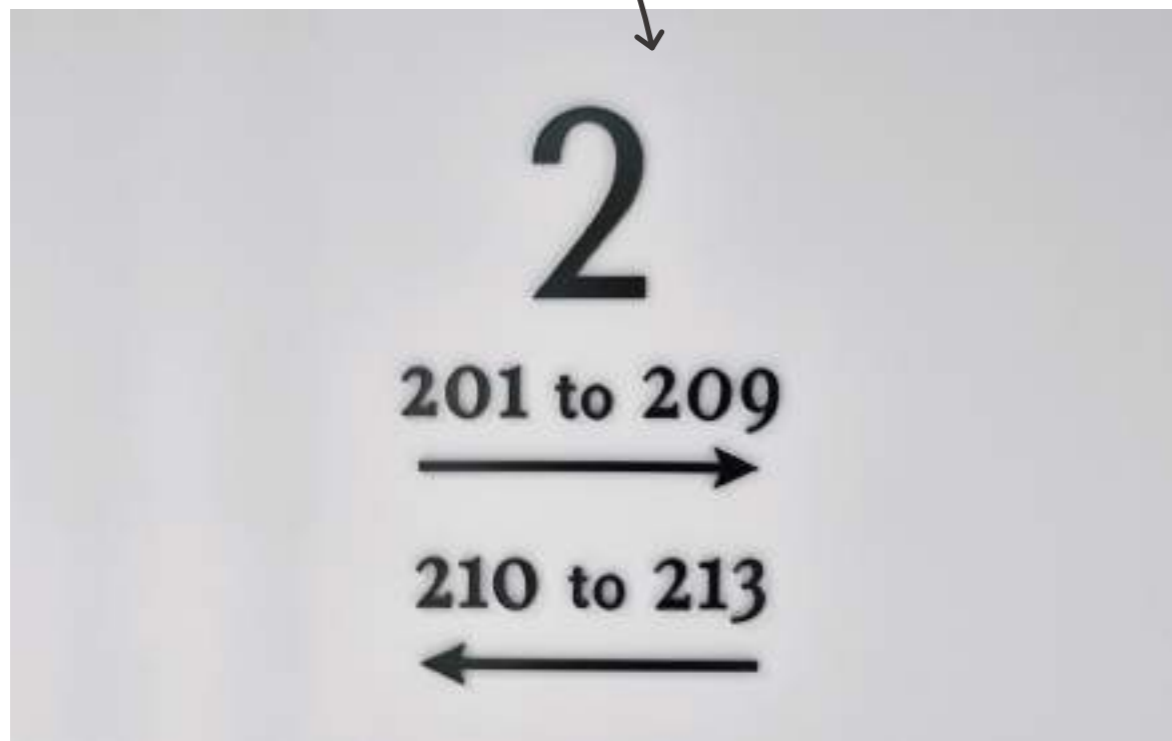
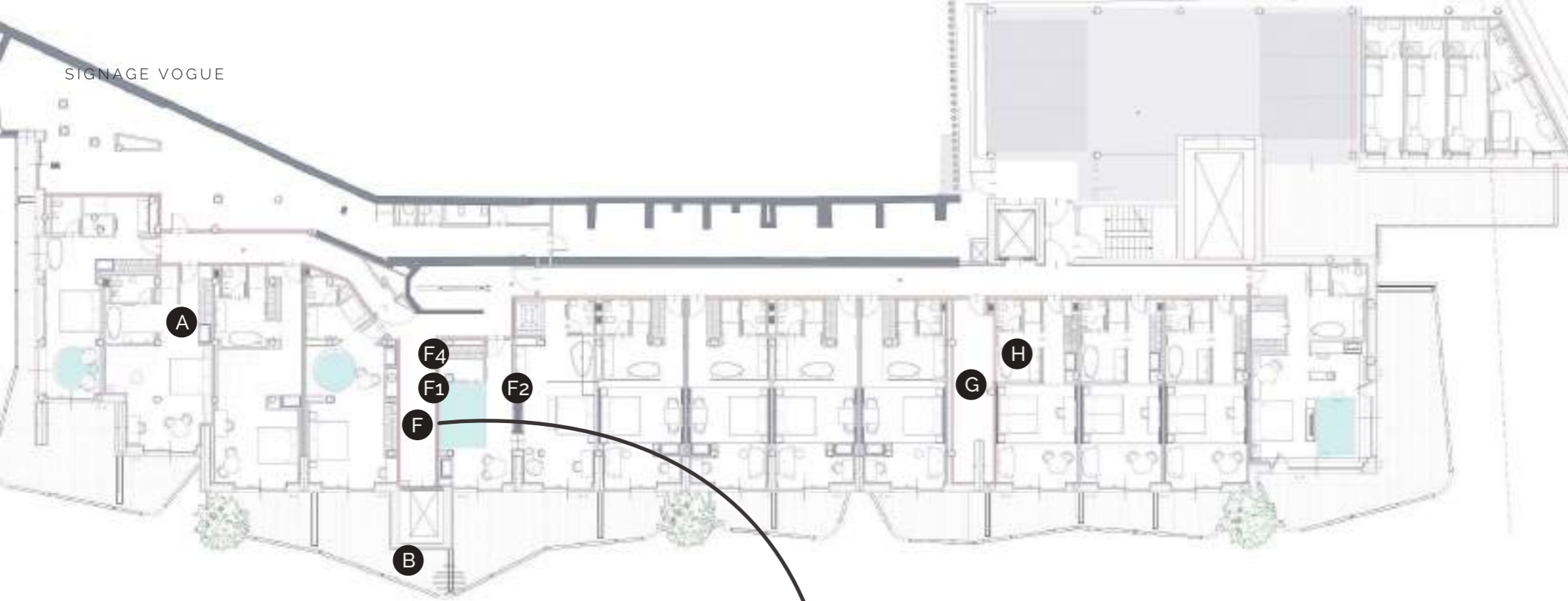
The EALA logo, featuring a stylized white swan or bird icon above the word "EALA" in a large, white, serif font. Below the name is the tagline "MY LAKESIDE DREAM" in a smaller, white, sans-serif font. The entire logo and tagline are set against a solid blue background.



Eola - Limone sul Garda (BS)



Eola - Limone sul Garda (BS)





●  
 Materiale impiegato  
 Verwendetes Material  
 Alluminio verniciato  
 nero opaco  
 Schwarz-matt  
 lackiertes Aluminium

**AMONN**  
 STUDIO  
 Progetto - Projekt  
 Segnaletica interna  
 Interne Beschilderung



NAP  2021  
**GOLD TOWER**  
 LIFESTYLE HOTEL  
 ★ ★ ★ ★



Gold Tower - Napoli (NA)

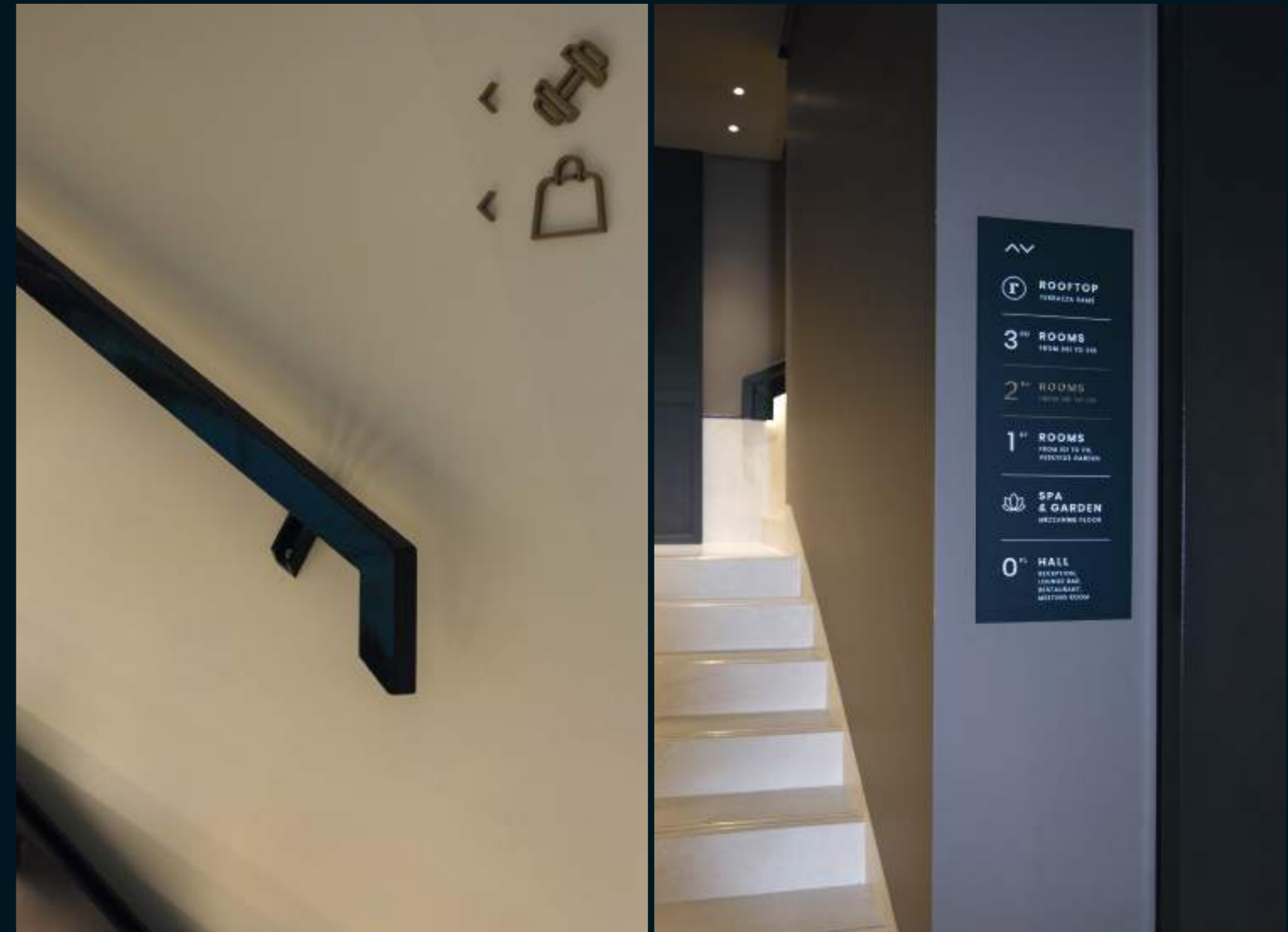


Gold Tower - Napoli (NA)





Gold Tower - Napoli (NA)



Gold Tower - Napoli (NA)

-  **ROOFTOP**  
TERRAZZA NAME
- 3<sup>RD</sup> ROOMS**  
FROM 301 TO 340
- 2<sup>ND</sup> ROOMS**  
FROM 201 TO 290
- 1<sup>ST</sup> ROOMS**  
FROM 101 TO 190  
RESTAURANT GARDEN
-  **SPA & GARDEN**  
WESTINGHOUSE FLOOR
- 0<sup>TH</sup> HALL**  
RECEPTION, LOBBY AND  
RESTAURANT, MEETING ROOM





2<sup>nd</sup>

Materiale impiegato - *Verwendetes Material*  
Plexiglass verniciato - *Lackiertes Plexiglas*

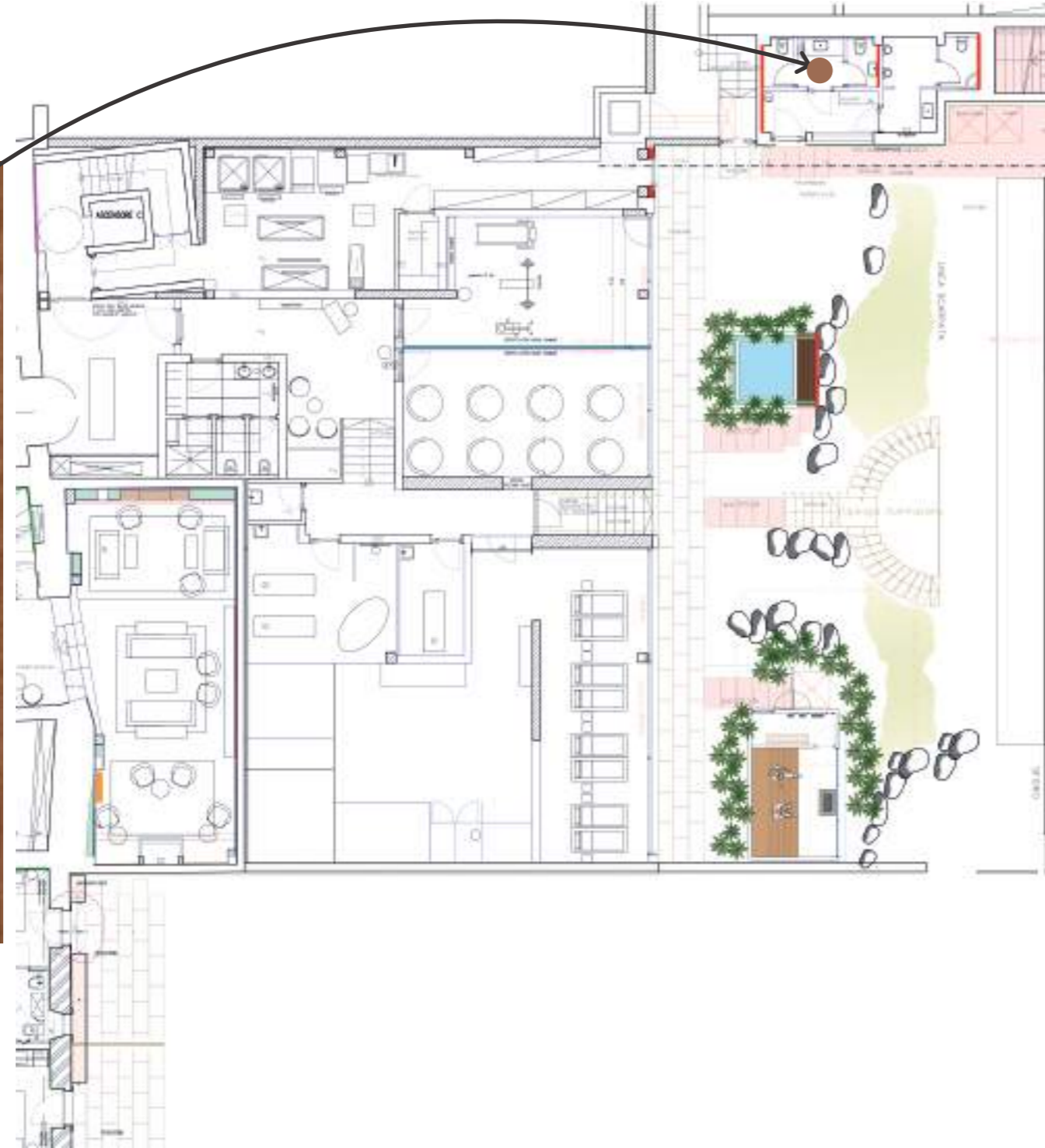
**AMONN**  
STUDIO

Progetto - *Projekt*  
Segnaletica interna ed esterna - *Interne und externe Beschilderung*



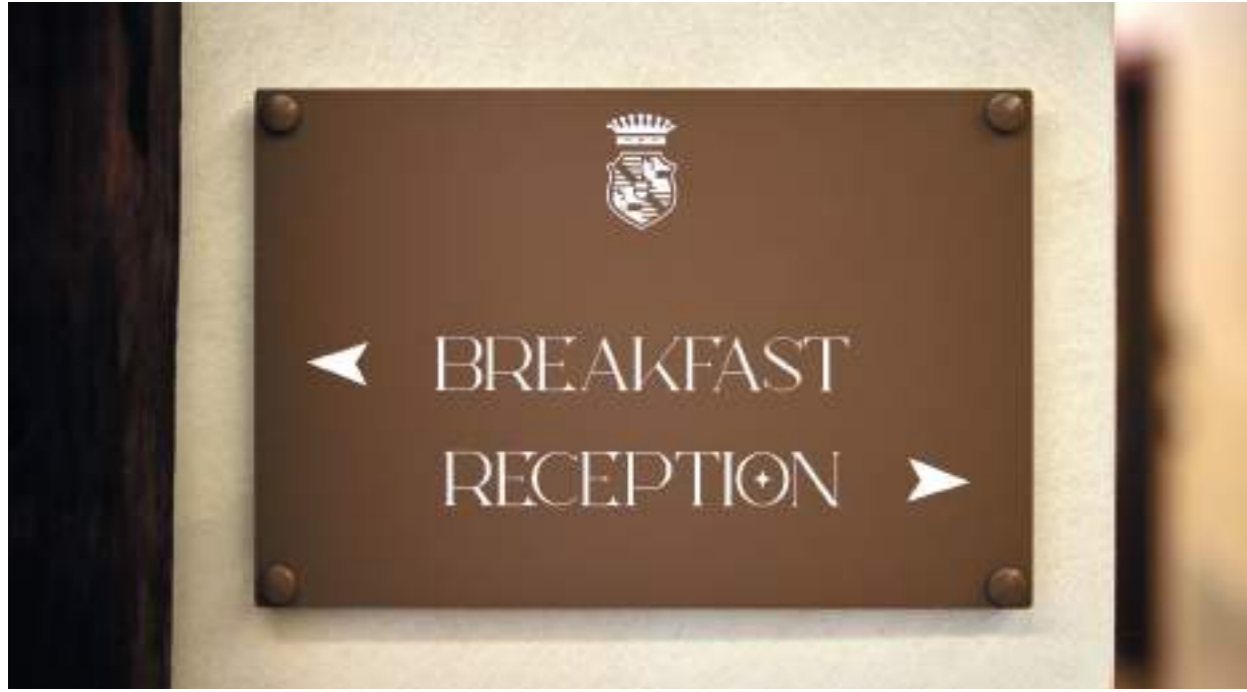
CONTI THUN













# CONTI THUN



Materiali impiegati · *Verwendete Materialien*  
Alluminio verniciato, plexiglass  
*Lackiertes Aluminium, Plexiglas*

**AMONN**  
STUDIO

Progetto · *Projekt*  
Segnaletica interna ed esterna  
*Interne und externe Beschilderung*



# Calimala

*Florence*

# Hotels West

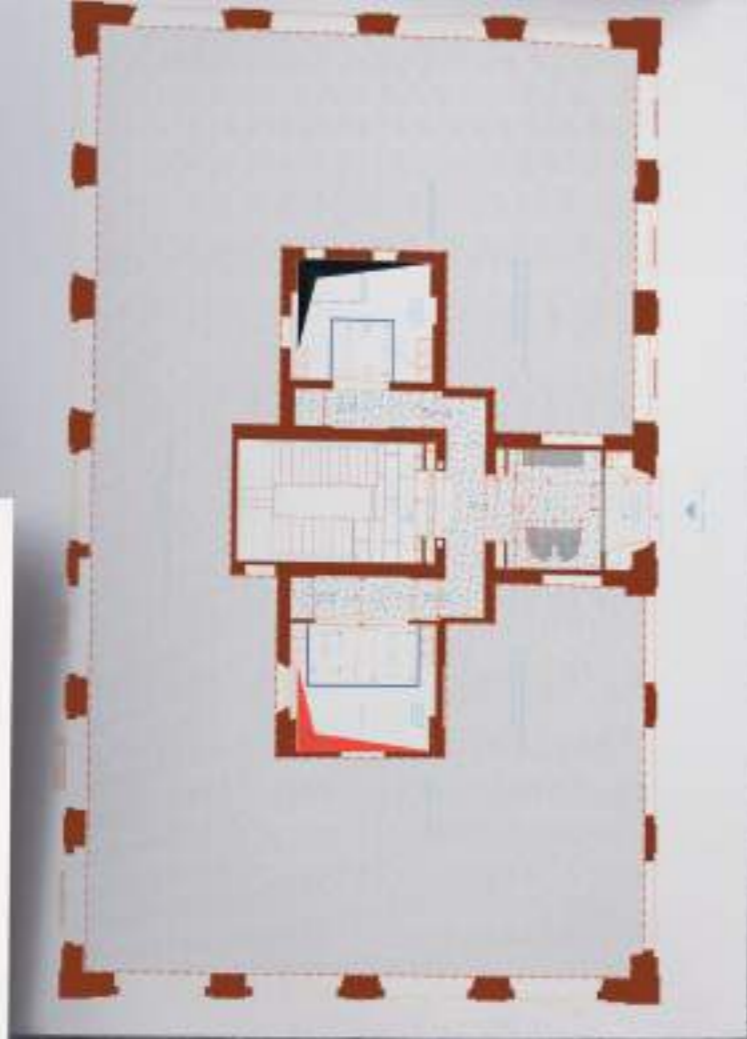
VISTA FRONTALE

16 cm

← WC

8 cm

Gym



Art. LETTERING CALPALA  
IN COTTONE SATINATO

H. 9 CM  
Spessore: 3 mm

Fissaggio con perni a rete a distanziatori.

Distanziatori in ottone  
Pore: 8 mm  
Larghezza: 6 mm  
Profondità: 1 cm

VISTA LATERALE

1001

Calimata - Firenze (FI)



Calimata - Firenze (FI)





*Hotels*  
*Cast*





  
 Materiale impiegato · *Verwendetes Material*  
 Ottone lucido e satinato  
*Glänzendes und satiniertes Messing*

**AMONN**  
 STUDIO

Progetto · *Projekt*  
 Segnaletica interna ed esterna  
*Interne und externe Beschilderung*

# Filario

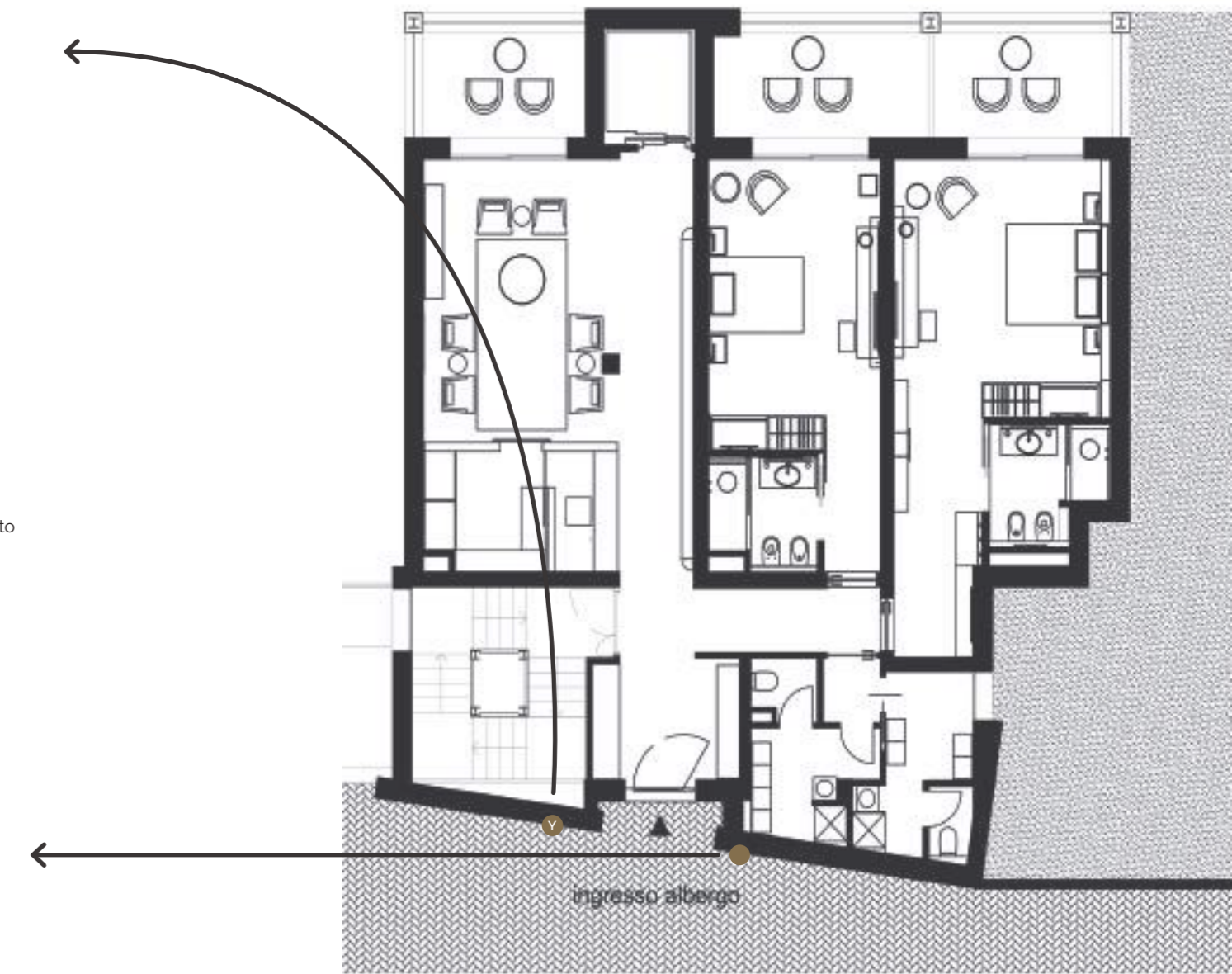
STYLE HOTEL

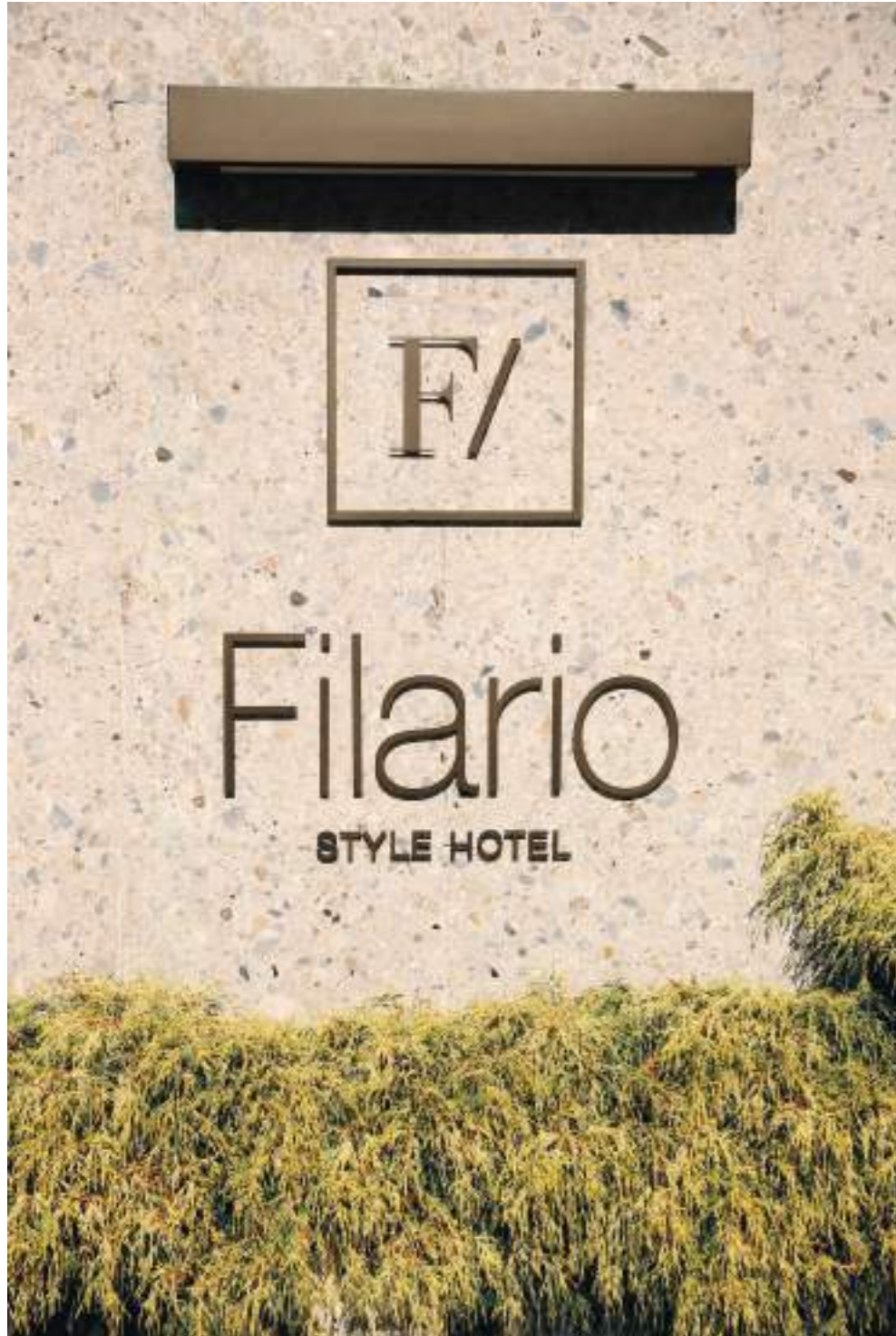


PIANO TERRA  
ERDGESCHOSS



PIANO TERRA  
ERDGESCHOSS






  
 Materiali impiegati - *Verwendete Materialien*  
 Alluminio satinato con verniciatura oro, metallo brunito, luce LED  
 Satiniertes Aluminium mit Goldlackierung, brüniertes Metall, LED Beleuchtung

**AMONN**  
 STUDIO  
 Progetto - *Projekt*  
 Segnaletica interna ed esterna  
 Interne und externe Beschilderung

Filario - Lezzeno (CO)



Relais Limonaia - Torri del Benaco (VR)





●

Materiali impiegati · *Verwendete Materialien*  
 Metallo verniciato e luce LED  
*Lackiertes Metall und LED Beleuchtung*

**AMONN**  
 STUDIO

Progetto · *Projekt*  
 Segnaletica esterna  
*Externe Beschilderung*

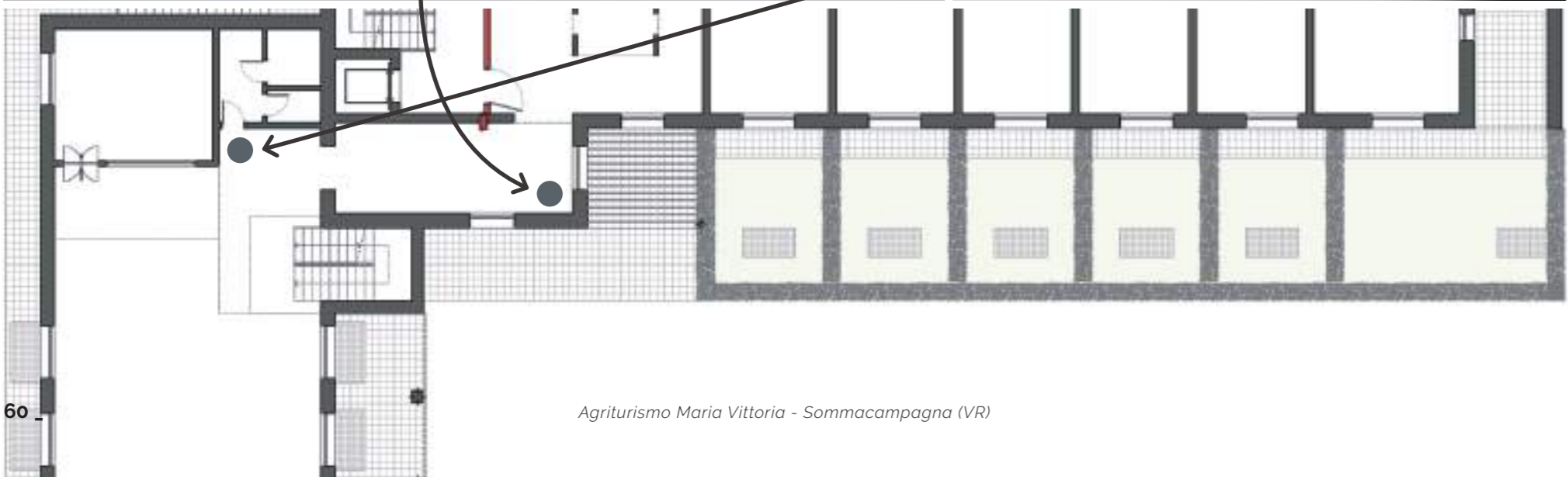


AGRITURISMO  
**MARIAVITTORIA**





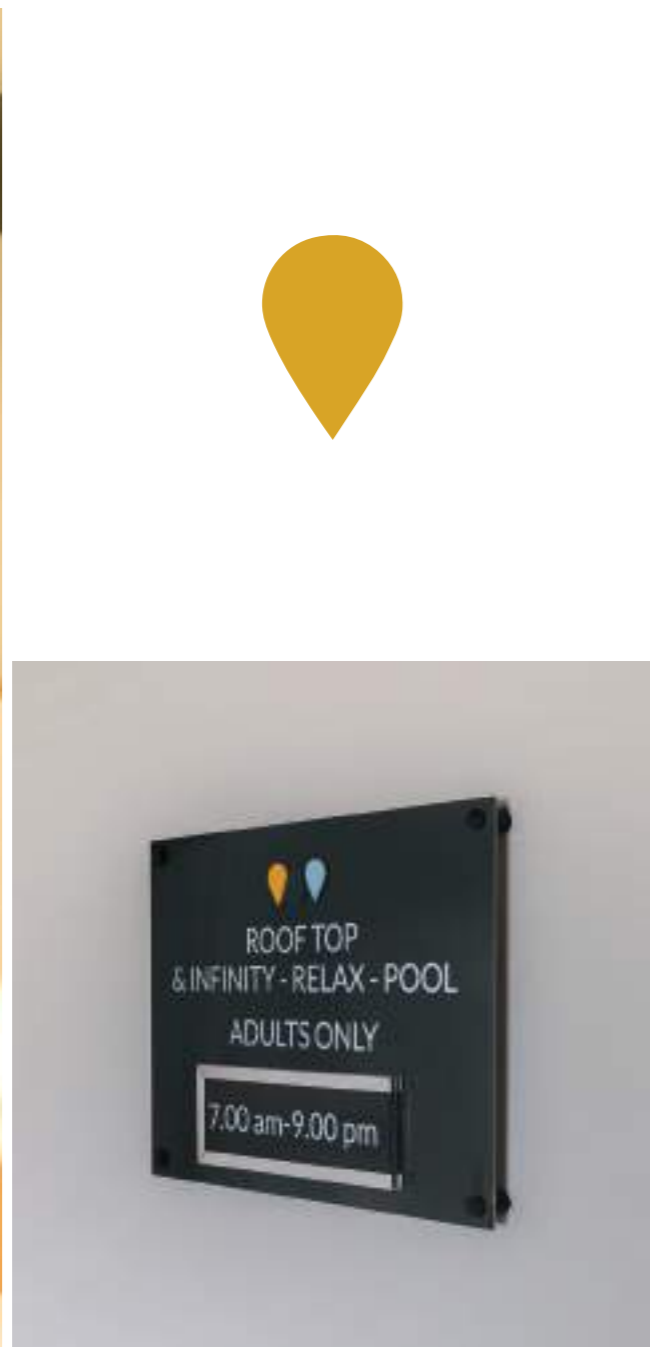












THE  
 MODERNIST  
 HOTEL



Materiali impiegati · *Verwendete Materialien*  
 Acciaio nero cerato, luce LED - *Schwarzer Stahl mit Schwarz Wachs, LED Beleuchtung*

**AMONN**  
 STUDIO

Progetto · *Projekt*  
 Segnaletica interna ed esterna - *Interne und externe Beschilderung*

**USA I MAGNETI ALL'ESTERNO DELLA PORTA  
PER FAR SAPERE AL NOSTRO STAFF DI COSA HAI BISOGNO.**

Place the magnets outside the door  
to let our staff know what you need.



**I nostri magneti ti permettono di comunicare con il nostro staff.**  
Saremo felici di venire a darti il servizio che ti serve, ma se dovremo addebitare il tuo conto, ti prego di avvertirci.

Do you like our magnets?  
But if you take them, please let us know.

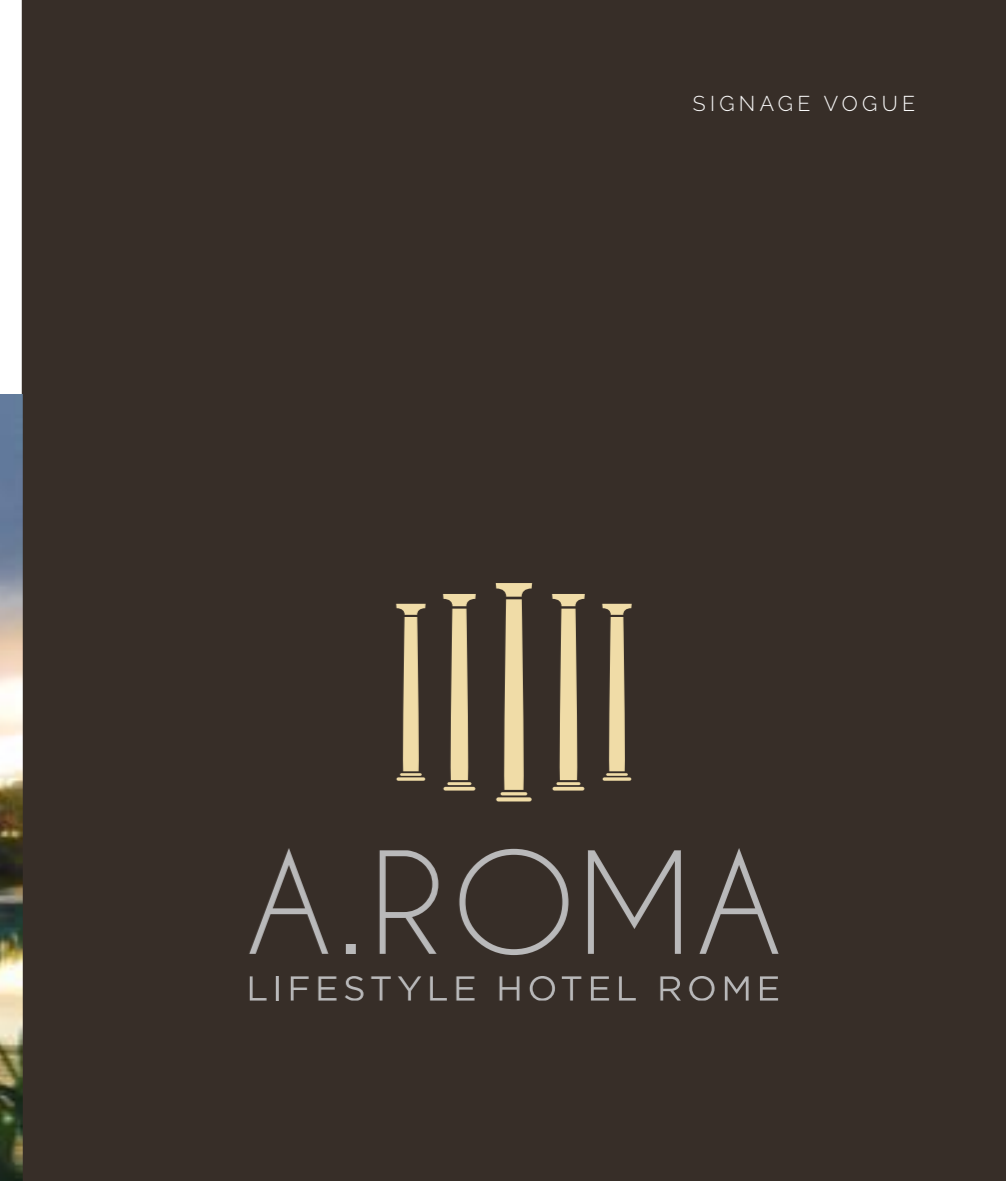




Materiali impiegati - *Verwendete Materialien*  
 Plexiglass colorato, adesivi prespazati e materiale calamitato  
*Farbiges Plexiglas, vorgestanzte Aufkleber und magnetisches Material*

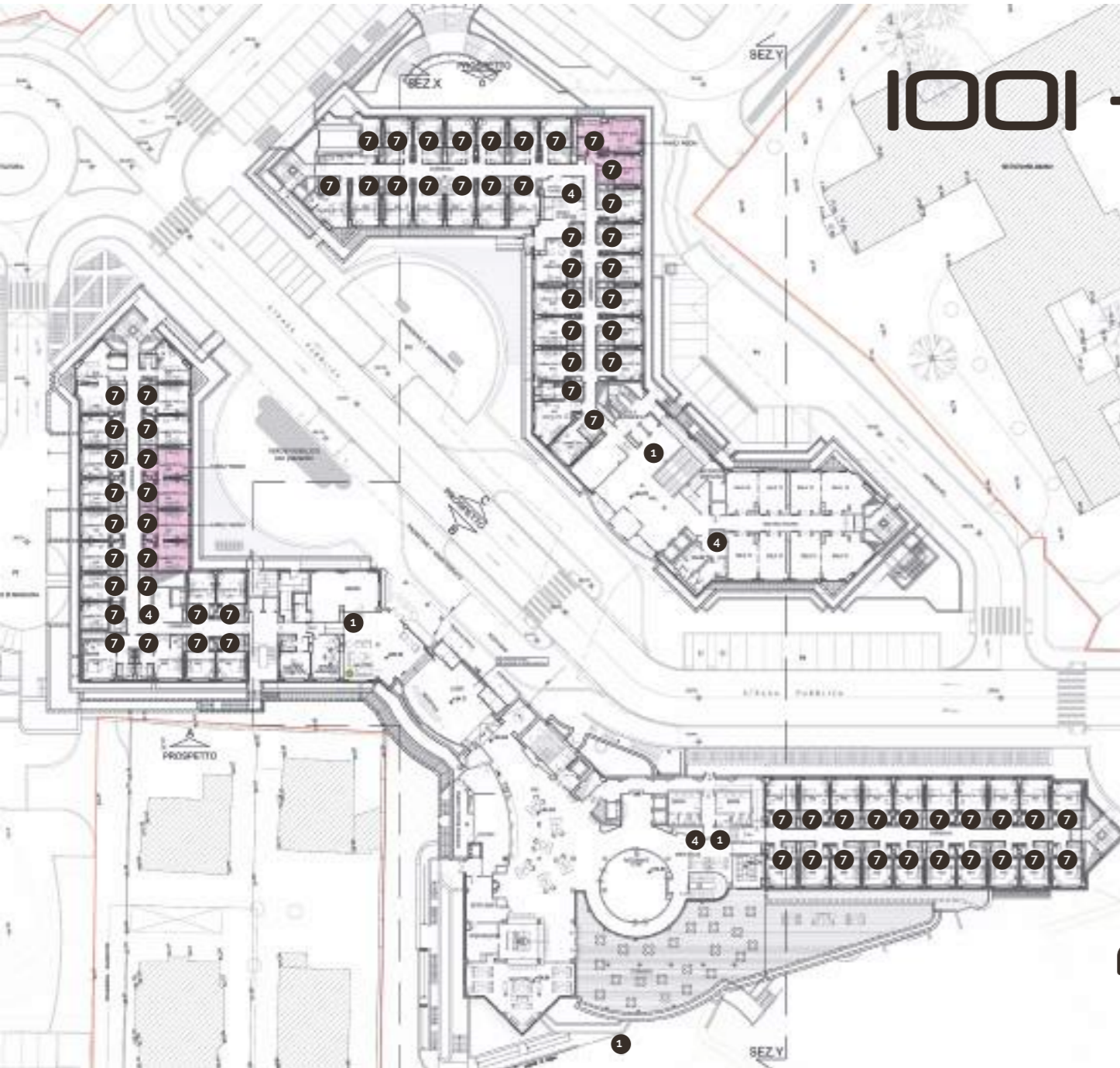
**AMONN**  
 STUDIO

Progetto - *Projekt*  
 Segnaletica interna  
*Interne Beschilderung*



PIANO TERRA · ERDGESCHOSS

PIANO SECONDO · ZWEITES OBERGESCHOSS



1001 - 1022 ◀ 1

Fissaggio con biadesivo · Befestigung mit doppelseitigem Klebeband  
Numeri e simboli in alluminio verniciato, h 7 cm  
Ziffern und Symbole aus lackiertem Aluminium, H 7 cm



Fissaggio con biadesivo · Befestigung mit doppelseitigem Klebeband  
Simboli in alluminio verniciato, h 10 cm  
Symbole aus lackiertem Aluminium, H 10 cm

2023 7

Fissaggio con biadesivo · Befestigung mit doppelseitigem Klebeband  
Numeri segnacamera in alluminio verniciato, h 7 cm  
Zimmernummern aus lackiertem Aluminium, H 7 cm



Spessore 3 mm · Dicke 3 mm  
Targa "Sicurezza" in plexiglass, 15 x 15 cm  
Plexiglas-Tafel "Sicherheit", 15 x 15 cm



Spessore 5 mm · Dicke 5 mm  
Targa "Divieto uso ascensore" in plexiglass, 30 x 15 cm  
Plexiglas-Tafel "Aufzug benutzen verboten", 30 x 15 cm







Materiale impiegati - Verwendete Materialien  
Alluminio color manganese,  
plexiglass, luce LED  
Anthrazit farbenes Aluminium,  
Plexiglas, LED Beleuchtung

**AMONN**  
STUDIO

Progetto - Projekt  
Segnaletica interna e arredi  
Innenbeschilderung und Möbel



RELAIS  
**SANT'UFFIZIO**  
— WELLNESS & SPA —  
ASTI - PIEMONTE

RELAIS  
**SANT'UFFIZIO**  
 WELLNESS & SPA  
 ASTI PIEMONTE

**LE SCUDERIE  
 DEL SANT'UFFIZIO**



4 Simboli in allu...  
 colore manganese opaco



3 Caratteri...  
 colore manganese...

MEETING ROOM

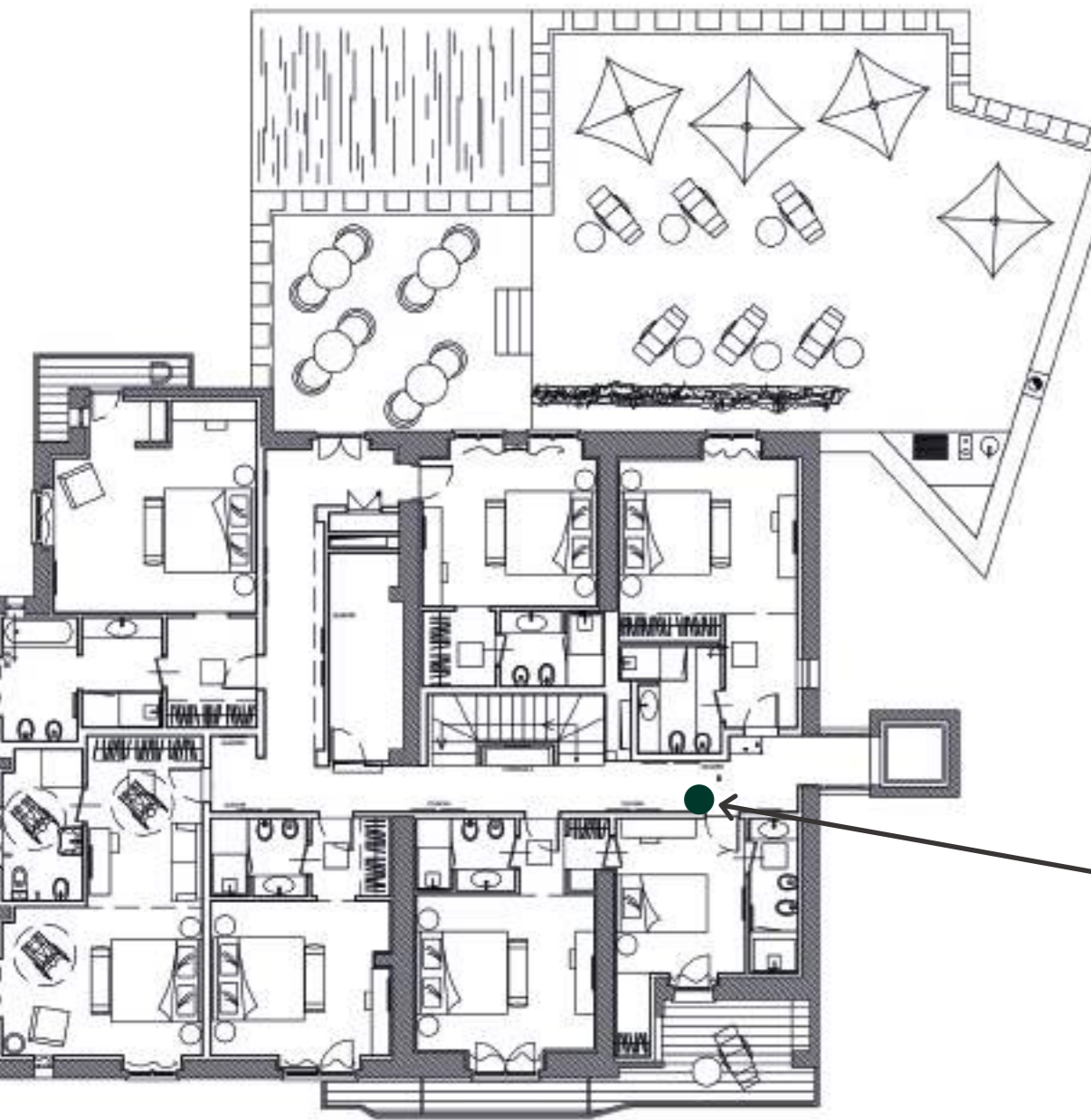
1 Simboli - Caratteri - Numeri in alluminio  
 colore manganese opaco h.7 cm.

segnacamera in alluminio colore  
 manganese opaco composta  
 da 4 pezzi logo più numeri.  
 Numeri h 7 cm.  
 Logo cavallo h 7,4 cm.



101 - 104 ROOMS  
 TOILETTES  
 BREAKFAST ROOM  
 LIFT









●

**AMONN**  
STUDIO

Materiali impiegati · Verwendete Materialien  
Alluminio color manganese, luce LED  
Anthrazit farbenes Aluminium, LED Beleuchtung

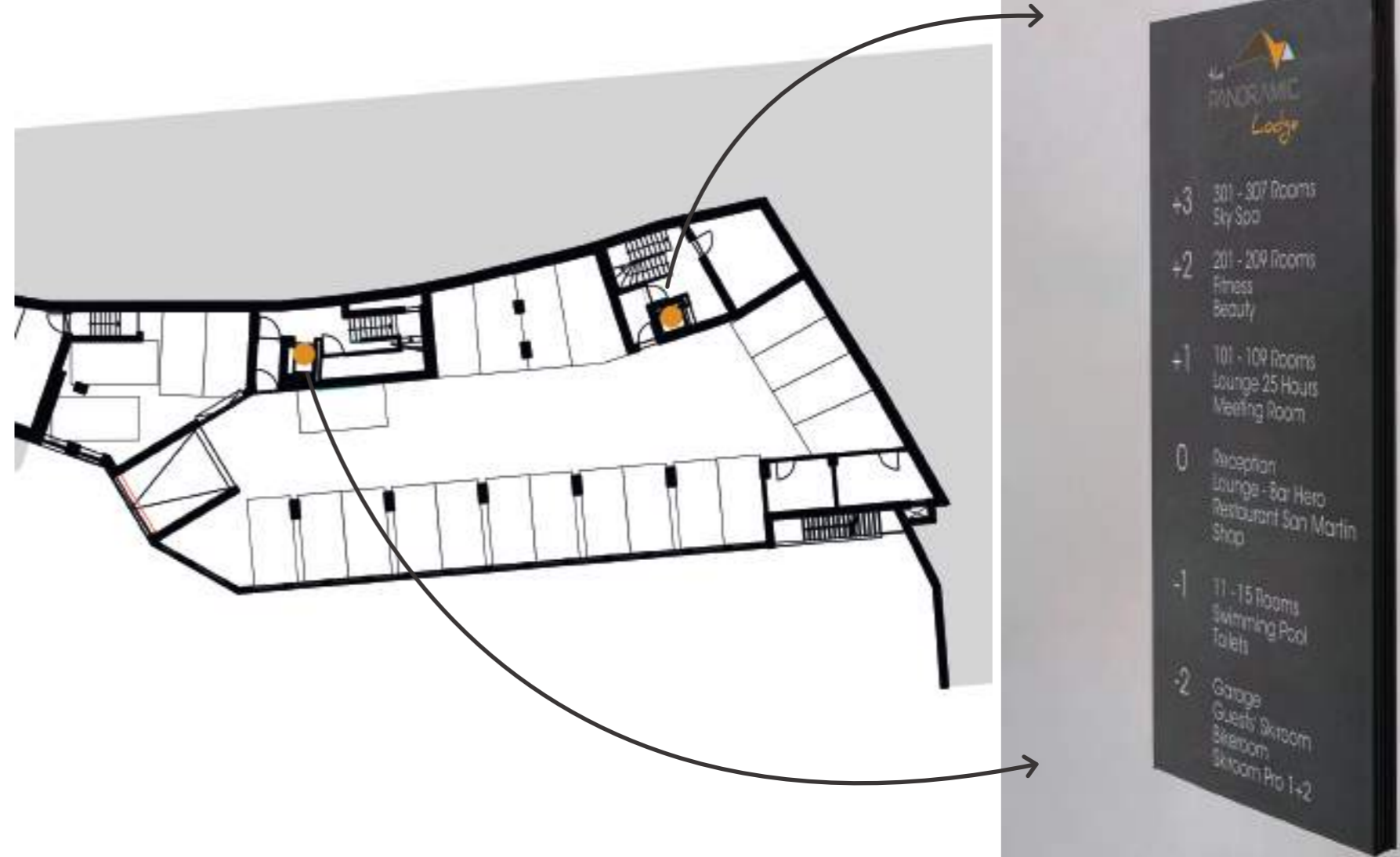
Progetto · Projekt  
Segnaletica interna ed esterna  
Interne und externe Beschilderung

Relais Sant'Uffizio - Cioccaro di Penango (AT)

  
 the  
**PANORAMIC**  
 Lodge



The Panoramic Lodge - Santal (BZ)










**AMONN**  
 STUDIO  
 Progetto · Projekt  
 Segnaletica interna ed esterna  
 Interne und externe Beschilderung

Materiali impiegati · Verwendete Materialien  
 Acciaio nero cerato e verniciato, luce LED  
 Schwarz-lackierter Stahl, gewachst, mit LED Beleuchtung



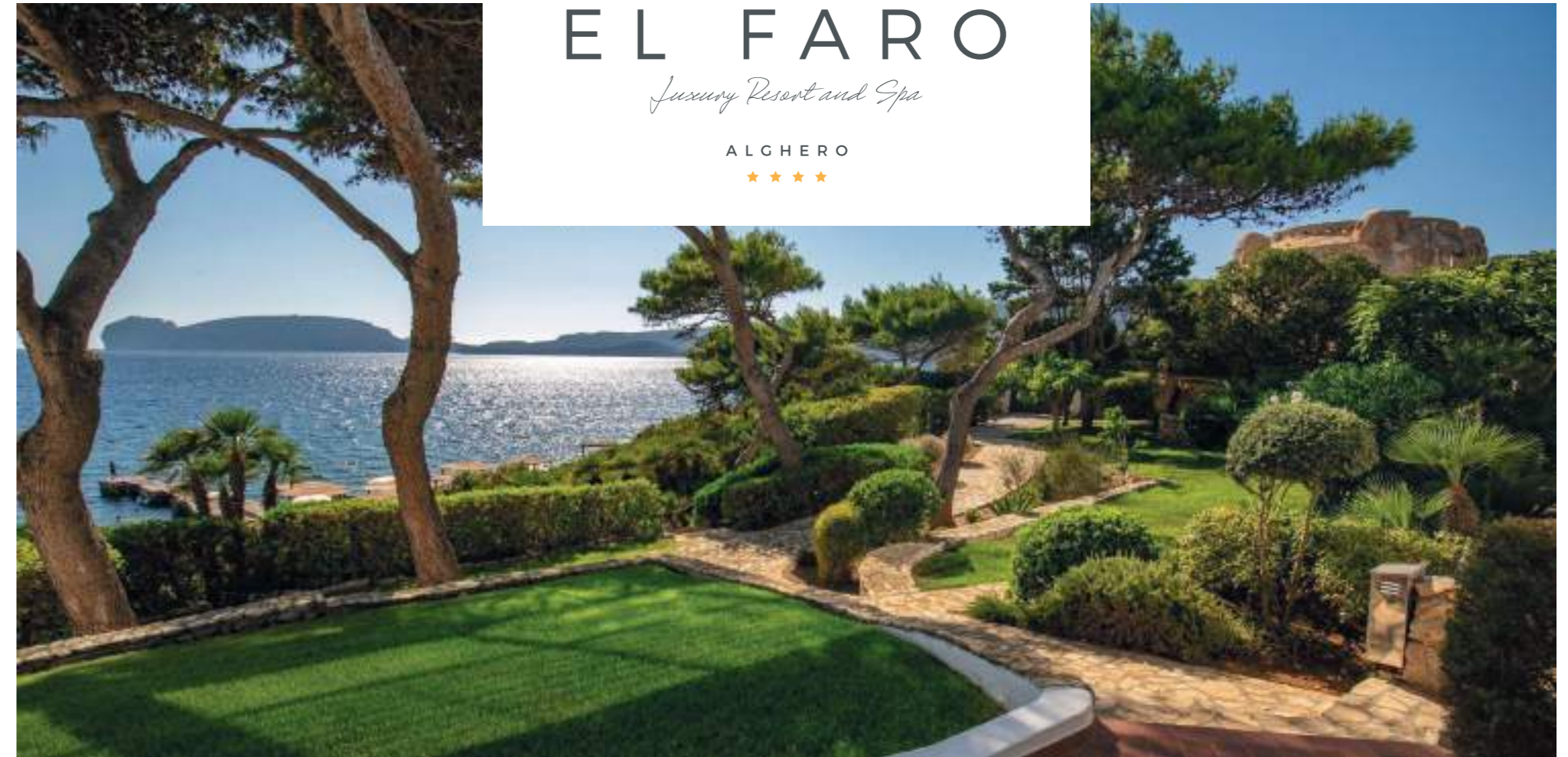
le **TORRI**  
 del  
**GARDIA**  
**FAMILY SPA RESORT**  
 LAGO DI GARDA





  
 Materiali impiegati · Verwendete Materialien  
 Acciaio color manganese e luce LED  
 Anthrazit farbiger Stahl mit LED Beleuchtung

**AMONN**  
 STUDIO  
 Progetto · Projekt  
 Segnaletica interna ed esterna  
 Interne und externe Beschilderung





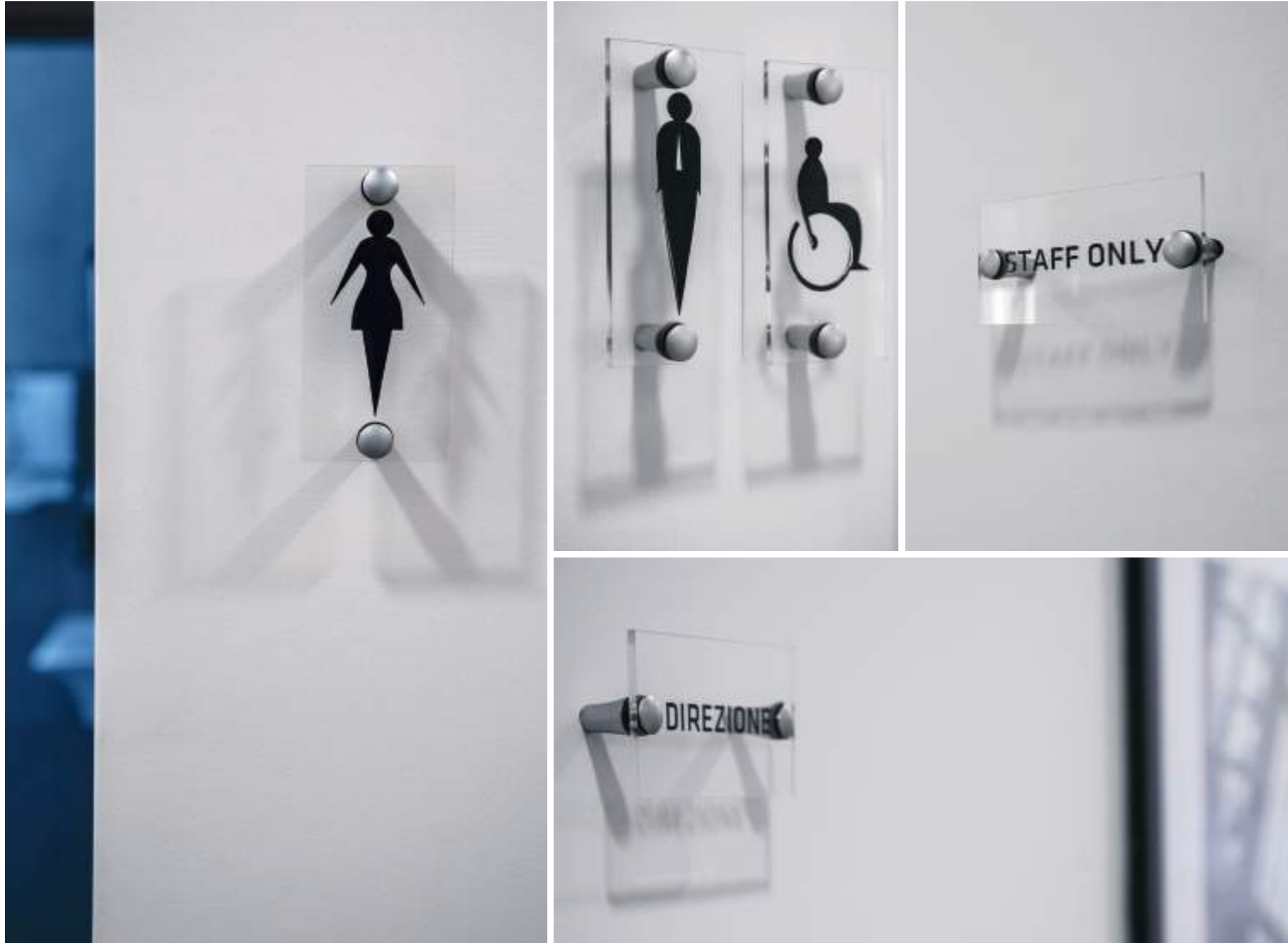


  
 Materiale impiegato - *Verwendetes Material*  
 Alluminio satinato  
*Satiniertes Aluminium*

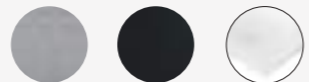
**AMONN**  
 STUDIO  
 Progetto - *Projekt*  
 Segnaletica interna  
*Interne Beschilderung*









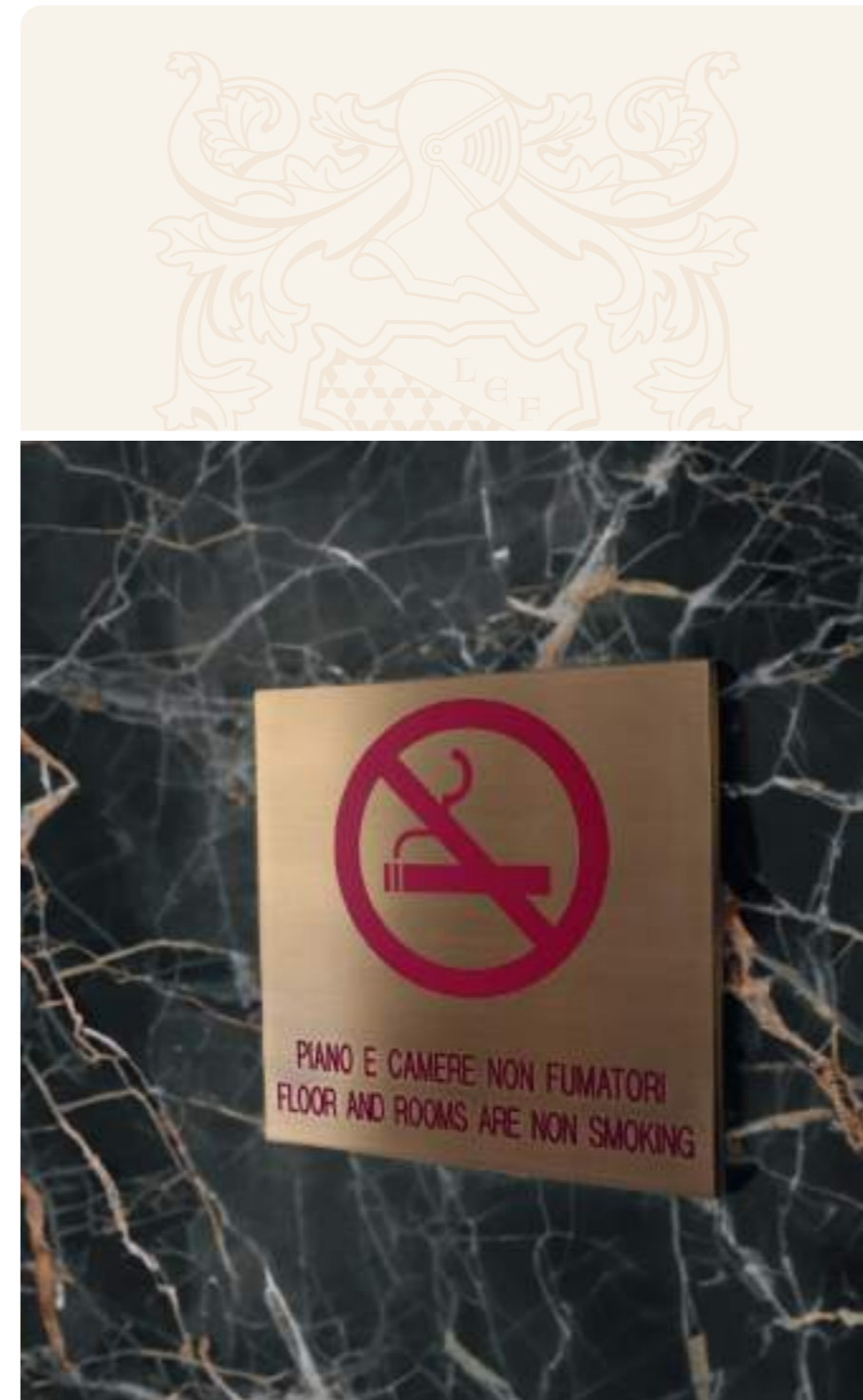

**AMONN**  
 STUDIO

Materiali impiegati - *Verwendete Materialien*  
 Alluminio satinato, lamiera verniciata color  
 manganese opaco, plexiglass, luce LED  
 Satiniertes Aluminium, matt anthrazit lackiertes  
 Blech, Plexiglas, LED Beleuchtung

Progetto - *Projekt*  
 Segnaletica interna  
 ed esterna  
 Interne und externe  
 Beschilderung







Materiali impiegati - *Verwendete Materialien*  
 Ottone satinato e lucido,  
 PVC accoppiato con finitura metallica oro  
 Satiniertes und glänzendes Messing,  
 Laminiertes PVC mit goldmetallische Ausführung

**AMONN**  
 STUDIO  
 Progetto - *Projekt*  
 Segnaletica interna  
 Interne Beschilderung





[www.amonnhotel.com](http://www.amonnhotel.com)

**AMONN**

**Sede commerciale & Showroom**

J.F. AMONN SRL  
Via della Metallurgia 8/10 · 37139 Verona (VR) - Italia  
Tel. + 39 045 6083311 · Fax +39 045 6080702  
[commerciale@amonnhotel.com](mailto:commerciale@amonnhotel.com)

**Sede legale**

J.F. AMONN SRL  
Via Altmann Str. 12 · 39100 Bolzano (BZ) - Italia  
Tel. +39 0471 904911 · Fax +39 0471 910449

Ideato e sviluppato da: Amonn  
Stampa: Ottobre 2023

Nella politica di continuo miglioramento dei propri prodotti,  
Amonn si riserva di apporre variazioni e modifiche,  
sia estetiche che tecniche, senza preavviso.

**AMONN**

**Kaufmännischer Sitz & Showroom**

J.F. AMONN GMBH  
Via della Metallurgia 8/10 · 37139 Verona (VR) - Italien  
Tel. + 39 045 6083311 · Fax +39 045 6080702  
[commerciale@amonnhotel.com](mailto:commerciale@amonnhotel.com)

**Hauptsitz**

J.F. AMONN GMBH  
Via Altmann Str. 12 · 39100 Bozen (BZ) - Italien  
Tel. +39 0471 904911 · Fax +39 0471 910449

Entworfen und entwickelt von Amonn  
Druck: Oktober 2023

Im Rahmen der kontinuierlichen Verbesserung unserer Produkte  
behält sich Amonn das Recht vor, Abänderungen ästhetischer  
sowie technischer Art ohne vorherige Ankündigung durchzuführen.

**AMONN**<sup>®</sup>

The Hotel Stylist

[www.amonnhotel.com](http://www.amonnhotel.com)